

STANDAR TAS PUNGGUNG/RANSEL



1. Ukuran dan ketebalan tali harus sesuai dengan standar Inficlo.
Tebal : 2,5Mm Lebar : 2,5Cm

2. Ukuran ketebalan Karet Laptop 4Cm, dan di Ujungnya memakai Strap



3. Lapis bagian dalam menggunakan saten dan menutup semua bagian, termasuk pinggir tas
Berikut adalah contoh tas yang

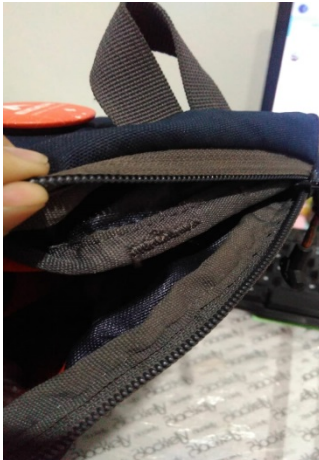
3. Tebal busa untuk dinding laptop harus sesuai dengan standar Inficlo, Minimal 2-3Mm

STANDAR TAS PUNGGUNG/RANSEL



4.

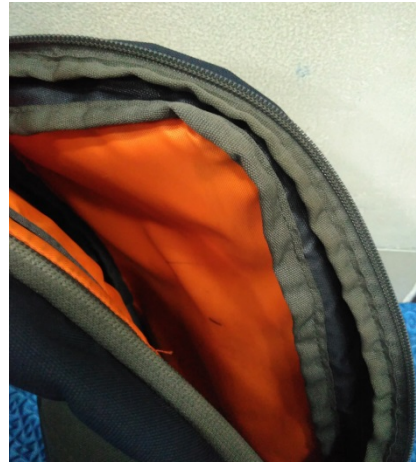
Menggunakan Accessories yang di tentukan, Jika tidak menggunakan aksesoris kepala resleting, di anggap tidak sesuai dan tidak bias masuk, seperti contoh di Atas, dilarang menggunakan kepala resleting standar (tanda silang)



5.

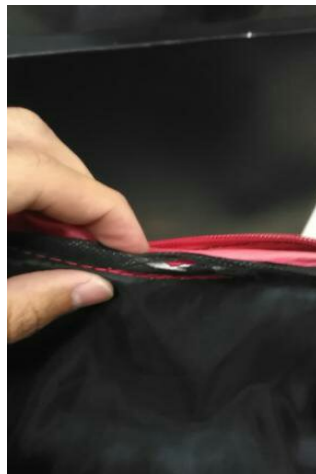
Di setiap bagian tas ini, wajib di perhatikan untuk jahitannya, penyambungan webbing agar di perkuat jahitannya, dan Bisa Menggunakan jahit (BARTEK)

STANDAR TAS PUNGGUNG/RANSEL



5.

Lapis antar jahitan Harus menggunakan bahan PCR, Bukan Laken Atau Sejenisnya



Contoh Tas Yang Tidak Memakai Bahan PCR,
Mudah Sobek DI bagian sambungan jahitan

Spesifikasi Bahan :

1. Bahan saten untuk lapisan dalam, harus menggunakan bahan dan ketebalan standar Inficlo (bahan torin)
2. Gendongan tas harus menggunakan double mesh
3. menggunakan aksesoris resleting berbahan PCR, harus menggunakan standar Inficlo
4. menggunakan aksesoris resleting berbahan tali kur, harus menggunakan standar Inficlo
5. Wajib Memperkuat Jahitan di bagian yang rentan sobek, seperti yang sudah di tentukan

Sampel yang perlu dipersiapkan :

- Tali pegangan tas standar Inficlo
- Tali pengait laptop standar Inficlo
- Busa dinding tas laptop standar Inficlo
- Gendongan tas standar Inficlo
- Aksesoris resleting PCR standar Inficlo
- Aksesoris resleting bahan tali kur standar Inficlo
- Bahan lapis / saten standar Inficlo